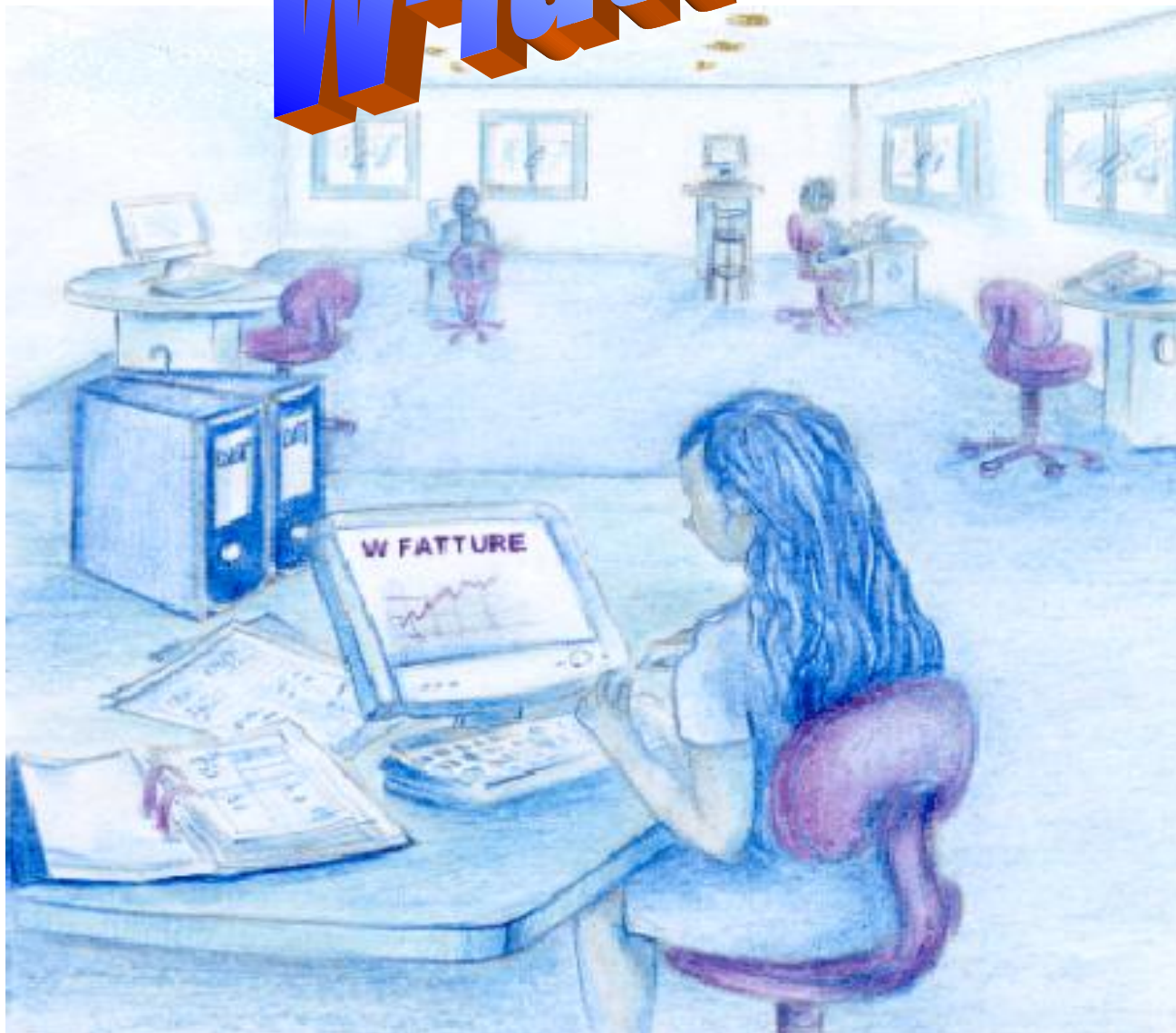


W-fatture



Il software per la gestione informatica di

- ✓ **PMI**
- ✓ **Negozi Commerciali**
- ✓ **Punti di Vendita Retail**

Edoss Consulenze srl

Via G. Livraghi 18 20126 Milano

Tel 02 27001612 fax 02 2570081

info@edoss.it

www.edoss.it

Il nostro programma software **W-fatture** è il sistema per l'automazione delle Piccole Medie Imprese di natura Commerciale o Industriale, e, nelle relative verticalizzazioni, delle attività di Vendita al Dettaglio o Ingrosso.

La flessibilità e la poliedricità di **W-fatture** consente di risolvere ogni problema di automazione dei processi di produzione, di logistica e di vendita.

La sfera di applicabilità è la seguente:

- ❑ negozi e punti vendita singoli ed autonomi (consultare le verticalizzazioni sotto indicate)
- ❑ catene di negozi e franchising
- ❑ aziende di produzione
- ❑ aziende di trasformazione
- ❑ aziende di distribuzione (vendita all'ingrosso)

W-fatture consente una elevata automazione e semplificazione dei processi aziendali di gestione dei dati di vendita, logistica ed acquisti, permettendo un costante e puntuale (in tempo reale) controllo dei costi, dei ricavi e dei profitti (gross profit).

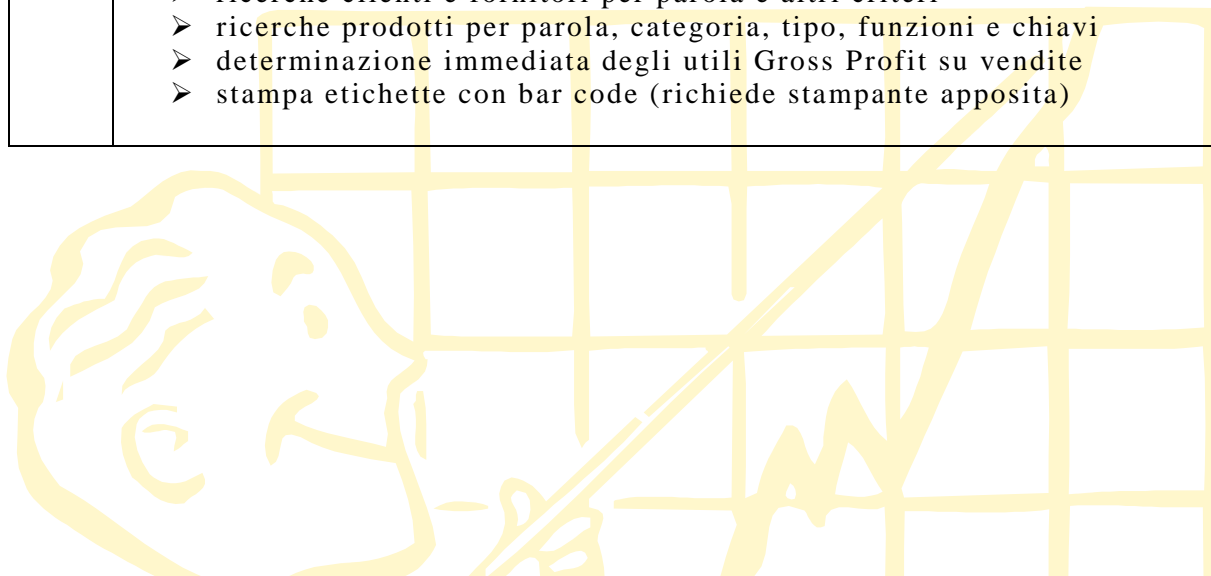
W-fatture possiede numerose funzioni di automatizzate di trasferimento dati tra le varie filiali e/o depositi, consentendo così una elevata interdipendenza di ogni filiale; l'accentramento di determinate procedure (fatturazione, finanziario, ecc.) permette inoltre il controllo economico finanziario del business globale.

Le caratteristiche **W-fatture** si traducono in espliciti vantaggi operativi ed economici, i quali consentono di assolvere a tutte le funzioni aziendali con uno staff operativo limitato nel numero.

W-fatture opera su Personal Computer dotato di Microsoft Windows e può operare sia su un singolo PC sia in rete Client Server. E' possibile altresì operare su stazioni Client posizionati in remoto (il Server può essere presso a sede e i Client possono essere dislocati anche in altre ubicazioni).

il programma **W-fatture** è composto dei seguenti moduli:

Modulo Base	<ul style="list-style-type: none"> ❖ gestione Client Server o Stand Alone ❖ gestione multiaziendale ❖ gestione multinegozi ❖ gestione multimagazzini ❖ gestione salvataggi dati ❖ controllo accessi con identificazione persona e password ❖ immissione revisione di: <ul style="list-style-type: none"> ➤ Tabelle di servizio ➤ Parametri operativi ➤ Dati anagrafici <ul style="list-style-type: none"> ▪ clienti ▪ fornitori ▪ prodotti / referenze ▪ agenti
Fatturazione	<ul style="list-style-type: none"> ❖ ordini vendita <ul style="list-style-type: none"> ➤ immissione manuale di ordini di vendita di prodotti/articoli ➤ immissione manuale di ordini di vendita in formato libero (servizi) ➤ acquisizione automatica di ordini via flusso dati / foppy / file .xls ➤ clonazione di DDT per successive remissione ➤ gestione ordini aperti ➤ evazione parziale di ordini aperti ❖ bollettazione con scarico magazzino in tempo reale <ul style="list-style-type: none"> ➤ stampa ➤ revisione e ristampa ➤ evidenza delle garanzie per ogni prodotto ➤ ricerca DDT per periodo, cliente, prodotto contenuto ❖ fatturazione vendita – immediata e differita <ul style="list-style-type: none"> ➤ emissione fatture e n.c. per vendita prodotti e servizi ➤ revisione e ristampa ➤ riepiloghi per Contabilità ➤ ristampa di fatture già emesse ➤ ricerca fatture per periodo, cliente, prodotto contenuto ❖ statistiche <ul style="list-style-type: none"> ➤ analisi del fatturato per cliente/prodotto e prodotto/cliente ➤ analisi vendite (quantità e valore) per cliente/prodotto e prodotto/cliente ➤ analisi acquisti e fornitori ❖ servizi <ul style="list-style-type: none"> ➤ rilevazione dei codici a barre via pistola/penna laser/LCD ➤ acquisizione automatica listini prodotti e prezzi ➤ incremento automatico prezzi dei prodotti su base parametrica ➤ ricerche clienti e fornitori per parola e altri criteri ➤ ricerche prodotti per parola, categoria, tipo, funzioni e chiavi ➤ determinazione immediata degli utili Gross Profit su vendite ➤ stampa etichette con bar code (richiede stampante apposita)



Cassa M.F.	<ul style="list-style-type: none"> ❖ Interfaccia Misuratore Fiscale <ul style="list-style-type: none"> ➤ Emissione scontrini ➤ Lettura codici a barre su codice vendita, acquisto, alternativo ➤ Gestione del valore cash in cassa ➤ Statistiche ➤ storni
Finanziario	<ul style="list-style-type: none"> ❖ gestione scadenze pagamenti ed incassi <ul style="list-style-type: none"> ➤ dinamico da fatture vendite e acquisti ❖ pianificazione scadenze incassi e pagamenti <ul style="list-style-type: none"> ➤ Scadenziario ❖ produzione dischetto RIBA <ul style="list-style-type: none"> ➤ Secondo il tracciato ABI
Magazzino / Logistica	<ul style="list-style-type: none"> ❖ magazzino <ul style="list-style-type: none"> ➤ carico merce in entrata (BEM) ➤ completamento successivo con dati della fattura se differita ➤ gestione magazzini multipli (max 99) ➤ carico scarico momenti manuali ➤ valorizzazione LIFO interattiva globale o per singolo magazzino ➤ valorizzazione PMC ➤ simulazioni di valorizzazione ➤ controllo giacenze negative ➤ controllo scorte e punto di riordino ➤ scarico automatico da vendita al banco ➤ gestione ubicazione prodotti su codice 4 livelli
Produzione	<ul style="list-style-type: none"> ❖ distinta base <ul style="list-style-type: none"> ➤ ciclo di produzione ricorsivo ➤ simulazioni on line ➤ disegno grafico della struttura della distinta ➤ scarico automatico delle risorse di base e componenti – anche semilavorati (con ricorsività) ➤ calcolo costo del prodotto finito
Collegamenti	<ul style="list-style-type: none"> ❖ interfacce <ul style="list-style-type: none"> ➤ con contabilità generali esterne (da personalizzare secondo tracciato dati) ➤ con Registratori Fiscali NCR con o senza memoria ❖ acquisizione dati <ul style="list-style-type: none"> ➤ acquisizione automatica ordini di vendita ➤ acquisizione automatica vendite, acquisti e magazzino da altre filiali/depositi

Fornitori / Acquisti	<ul style="list-style-type: none"> ❖ ordini a fornitori <ul style="list-style-type: none"> ➤ generazione automatica ordine di acquisto al punto di riordino ➤ predisposizione per la successiva BEM (Bolla Entrata Merce) ❖ acquisti fornitori e carico magazzino <ul style="list-style-type: none"> ➤ carico merce in entrata (BEM) ➤ completamento successivo con dati della fattura se differita ➤ controllo scorte ➤ statistiche per fornitore, prodotto, periodo, prezzo
Agenti	<ul style="list-style-type: none"> ❖ provvigioni agenti <ul style="list-style-type: none"> ➤ calcolo e determinazione delle provvigioni ➤ gestione dello statino provvigionale

...due parole sulle verticalizzazioni disponibili:

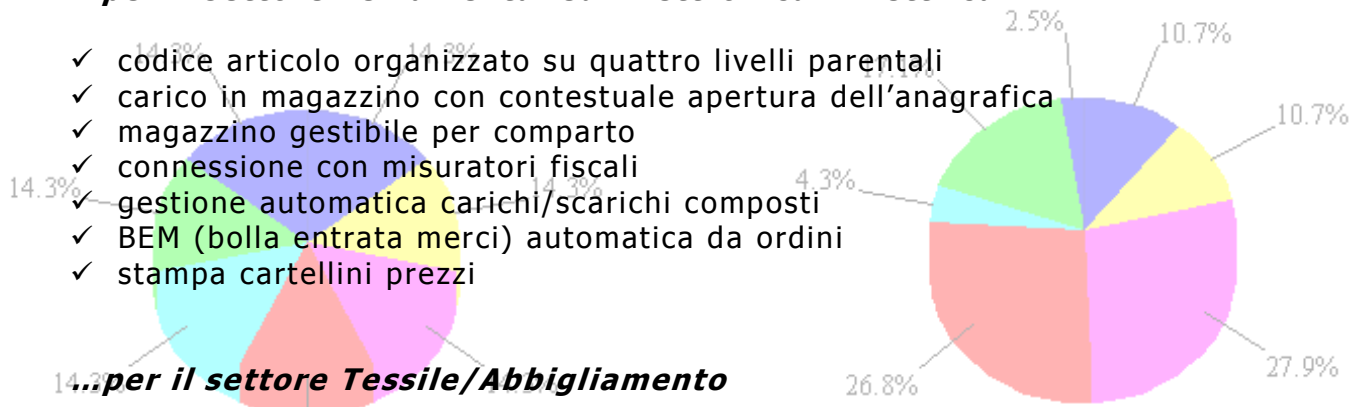
Per il settore di vendita al dettaglio, oltre alla versione standard, sono disponibili quattro verticalizzazioni specifiche, appositamente realizzate per soddisfare necessità specifiche.

...per il settore ORO / Gioielleria

- ✓ codice referenza (articolo) organizzato su quattro livelli parentali
- ✓ carico referenze in magazzino con contestuale apertura dell'anagrafica
- ✓ magazzino gestibile per famiglia
- ✓ connessioni con pese di precisione
- ✓ connessione con misuratori fiscali per gioielleria
- ✓ elaborazione prezzi alla quotazione dell'oro odierna
- ✓ stampa cartellini prezzi a "coda di topo"

...per il settore Ferramenta ed Elettronica - Elettrica

- ✓ codice articolo organizzato su quattro livelli parentali
- ✓ carico in magazzino con contestuale apertura dell'anagrafica
- ✓ magazzino gestibile per comparto
- ✓ connessione con misuratori fiscali
- ✓ gestione automatica carichi/scarichi composti
- ✓ BEM (bolla entrata merci) automatica da ordini
- ✓ stampa cartellini prezzi



...per il settore Tessile/Abbigliamento

- ✓ codice articolo organizzato su quattro livelli parentali, in struttura gerarchica oppure paritetica
- ✓ possibilità di ottenere analisi e statistiche aggregati per ogni singolo livello di codice (per colore, taglia, modello, articolo)
- ✓ gestione contabile per codice esteso
- ✓ stampa cartellini prezzi

...per il settore Telefonia

- ✓ codice articolo plurimo (identificazione dello stesso articolo con più codici)
- ✓ possibilità di suddividere i kit in bundle per poter vendere singolarmente i componenti e relativi aggiornamenti di magazzino automatici
- ✓ gestione dei rientri
- ✓ stampa etichette con cartellini prezzi adesivi formato 25x25mm più barcode

Offerta di fornitura

I prezzi di **W-fatture** variano in funzione del numero di stazioni e dei moduli operativi. La nostra offerta prevede la fornitura del software secondo la seguente tabella (prezzi in euro IVA esclusa):

1	MODULO BASE singolo utente	350,00
2	Modulo fatturazione - vendite	350,00
3	Modulo cassa M.F.	300,00
4	Modulo finanziario	300,00
5	Modulo magazzino/logistica	300,00
6	Modulo produzione	500,00
7	Modulo collegamenti	200,00
8	Modulo fornitori/acquisti	200,00
9	Modulo agenti	200,00

Per ogni utente Client aggiuntivo:

dal secondo client	50% del sw base, cadauno

Diritti

Il programma **W-fatture** è stato ideato e realizzato da Edoss Consulenze di Milano; ogni diritto di proprietà, di copyright e di utilizzo è riservato al proprietario.